

## PROGETTO S.O.S. PASSWEB

### Supporto Operativo e Sistemazione delle Posizioni Assicurative

La **Segreteria Nazionale**, le **Segreterie Regionali** e le **Segreterie Provinciali** dello SNALS-CONFISAL mettono a disposizione anche per il nuovo anno scolastico il **servizio gratuito** SOS PASSWEB per offrire consulenza tecnico-giuridica e di assistenza operativa per la lavorazione tramite la piattaforma telematica Passweb delle posizioni assicurative del personale dipendente.

Dopo il successo dei mesi scorsi, il Progetto SOS PASSWEB vuole continuare a fornire un prezioso aiuto a fronte delle criticità che si riscontrano nell'espletamento di tali complesse procedure (es. sistemazione posizioni per RVPA, Pensione, inserimento ultimo miglio TFS, invio Comunicazione cessazione TFS, TFR Telematico).

Il Progetto consente di:

- **Ricevere** assistenza per la lavorazione di posizioni assicurative dei dipendenti in Passweb attraverso sessioni di **consulenza personalizzata**



**CLICCA QUI**

- **Approfondire quesiti e fornire** risposte e soluzioni a problematiche afferenti alla lavorazione delle posizioni assicurative del personale dipendente



**CLICCA QUI**

Novità  
a.s. 24/25

Partecipare a **SEMINARI ONLINE (IN)FORMATIVI** tramite incontri sincroni che illustrano passaggio dopo passaggio l'espletamento delle diverse procedure, dal semplice controllo e inserimento delle informazioni, fino al completamento della pratica e al successivo invio all'INPS, con approfondimenti normativo-giuridici. I seminari prevedono delle sessioni di *question time*, durante le quali sarà possibile porre domande e richiedere chiarimenti ai nostri esperti.

Di seguito la calendarizzazione dei seminari



## DATE LEZIONI

**16/09/2024**  
h. 10:00 – 12:00

## FASCICOLO PERSONALE E PREVIDENZIALE

- Pianificazione adempimenti previdenziali
- Stato Matricolare
- Inserimento servizi al SIDI
- Ritenute e codici previdenziali
- Codici di cessazione
- Provvedimenti da prestazione senza onere: Computo
- Provvedimenti da prestazione con onere: Riscatto e Ricongiunzione
- Altre tipologie di provvedimenti



## DATE LEZIONI



## TFR TRATTAMENTO FINE RAPPORTO

**20/09/2024**

**h. 14:30 – 16:30**

### I° MODULO

#### Illustrazione normativa di riferimento

- Art. 2120 c.c.
- Circolari Inps
- Personale in regime TFR e OPTANTI
- Servizi utili

#### Dalla Teoria alla Pratica

(Illustrazione e spiegazione delle attività di inserimento ultimo miglio TFR)

- Dal TFR cartaceo al telematico
- Abilitazione
- Gestione PA - Attività propedeutiche per il corretto inserimento dell'UM (ultimo miglio) - Esempi
- Inserimento Ultimo miglio TFR – Dati utili
- Question Time

**24/09/2024**

**h. 11:30 – 13:30**

### II° MODULO

#### Illustrazione normativa di riferimento

- Assenze, Aspettative, Congedi non utili
- Voci Retributive TFR (Retribuzione valutabile e teorica tabellare)
- Tempistica TFR

#### Dalla Teoria alla Pratica

(Illustrazione e spiegazione delle attività di inserimento ultimo miglio TFR)

- Gestione PA - Attività propedeutiche per il corretto inserimento dell'UM (ultimo miglio) - Esempi
- Inserimento Ultimo miglio TFR – Dati retributivi
- Fine lavorazione e attività del validatore
- Question Time

**04/10/2024**

**h. 9:00 – 11:00**

### III° MODULO

#### CONSULTA L'ESPERTO... Domande Live

## DATE LEZIONI

## TFS TRATTAMENTO DI FINE SERVIZIO



**27/09/2024**

**h. 9:00 – 11:00**

### I° MODULO

#### Illustrazione normativa di riferimento

- DPR 1032/73
- Circolari Inps
- Personale in regime TFS e OPTANTI
- Servizi utili e riscattabili
- Delibere ENPAS

#### Dalla Teoria alla Pratica

(Illustrazione e spiegazione delle attività di inserimento ultimo miglio TFS)

- Abilitazione TFS
- Gestione PA - Attività propedeutiche per il corretto inserimento dell'UM (ultimo miglio)
- Inserimento Ultimo miglio TFS – Dati Utili
- Question Time

**02/10/2024**

**h. 14:30 – 16:30**

### II° MODULO

#### Illustrazione normativa di riferimento

- Assenze, Aspettative, Congedi non utili
- Voci retributive TFS
- Tempistica TFS

#### Dalla Teoria alla Pratica

(Illustrazione e spiegazione delle attività di inserimento ultimo miglio TFS)

- Gestione PA - Attività propedeutiche per il corretto inserimento dell'UM (ultimo miglio)
- Inserimento Ultimo miglio TFS – Dati Retributivi
- Question Time

**07/10/2024**

**h. 9:00 – 11:00**

### III° MODULO

#### CONSULTA L'ESPERTO... Domande Live



## DATE LEZIONI

**15/10/2024**  
h. 14:30 – 16:30



## GESTIONE CESSAZIONI A.S. 2024/25

Spiegazione della circolare che verrà pubblicata dal MIM in merito alle cessazioni

## DATE LEZIONI

**17/10/2024**  
h. 11:30 – 13:30

## RILIQUIDAZIONE PENSIONE, TFS E TFR



### Illustrazione normativa di riferimento

- Circolari Inps

### Dalla Teoria alla Pratica

(Illustrazione e spiegazione di tutte le attività)

- Abilitazione Passweb e accesso area riservata

### Attività dell'executore

- Gestione PA - Attività propedeutiche per il corretto inserimento dell'UM (ultimo miglio)
- Inserimento Ultimo miglio pensione
- Sostituzione/Inserimento Ultimo miglio TFS

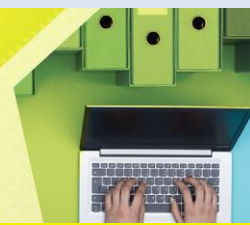
### Attività del validatore

- Fine lavorazione e attività del validatore



## DATE LEZIONI

## PASSWEB: GESTIONE POSIZIONE ASSICURATIVA



**21/10/2024**

**h. 9:00 – 11:00**

### I° MODULO

**Illustrazione di tutte le attività**

- Abilitazione e accesso area riservata

#### **Attività dell'esecutore**

- Controllo/inserimento/modifica/eliminazione periodi di servizio
- Controllo/inserimento/modifica provvedimenti computo/riscatti/ricongiunzione

**24/10/2024**

**h. 14:30 – 16:30**

### II° MODULO

**Illustrazione di tutte le attività**

#### **Attività dell'esecutore**

- Modifiche generalizzate
- Anticipo DMA
- Ultimo miglio

#### **Attività del validatore**

- Certificazione
- Approvazione

**30/10/2024**

**h. 11:30 – 13:30**

### III° MODULO

**CONSULTA L'ESPERTO... Domande Live**

## DATE LEZIONI

05/11/2024

h 9:00 – 11:00

07/11/2024

h. 11:30 – 13:30

20/11/2024

h. 14:30 – 17:30



## TFR TRATTAMENTO FINE RAPPORTO

### I° MODULO

#### Illustrazione normativa di riferimento

- Art. 2120 c.c.
- Circolari Inps
- Personale in regime TFR e OPTANTI
- Servizi utili

#### DALLA TEORIA ALLA PRATICA

(Illustrazione e spiegazione delle attività di inserimento ultimo miglio TFR)

- Dal TFR cartaceo al telematico
- Abilitazione
- Gestione PA - Attività propedeutiche per il corretto inserimento dell'UM (ultimo miglio) - Esempi
- Inserimento Ultimo miglio TFR – Dati utili
- *Question Time*

### II° MODULO

#### Illustrazione normativa di riferimento

- Assenze, Aspettative, Congedi non utili
- Voci Retributive TFR (Retribuzione valutabile e teorica tabellare)
- Tempistica TFR

#### DALLA TEORIA ALLA PRATICA

(Illustrazione e spiegazione delle attività di inserimento ultimo miglio TFR)

- Gestione PA - Attività propedeutiche per il corretto inserimento dell'UM (ultimo miglio) - Esempi
- Inserimento Ultimo miglio TFR – Dati retributivi
- Fine lavorazione e attività del validatore
- *Question Time*

### III° MODULO

#### CONSULTA L'ESPERTO... Domande Live

## DATE LEZIONI

## TFS TRATTAMENTO DI FINE SERVIZIO



**11/11/2024**

**h. 14:30 – 16:30**

### I° MODULO

#### Illustrazione normativa di riferimento

- DPR 1032/73
- Circolari Inps
- Personale in regime TFS e OPTANTI
- Servizi utili e riscattabili
- Delibere ENPAS

#### DALLA TEORIA ALLA PRATICA

(Illustrazione e spiegazione delle attività di inserimento ultimo miglio TFS)

- Abilitazione TFS
- Gestione PA - Attività propedeutiche per il corretto inserimento dell'UM (ultimo miglio)
- Inserimento Ultimo miglio TFS – Dati Utili
- Question Time

**13/11/2024**

**h. 11:30 – 13:30**

### II° MODULO

#### Illustrazione normativa di riferimento

- Assenze, Aspettative, Congedi non utili
- Voci retributive TFS
- Tempistica TFS

#### DALLA TEORIA ALLA PRATICA

(Illustrazione e spiegazione delle attività di inserimento ultimo miglio TFS)

- Gestione PA - Attività propedeutiche per il corretto inserimento dell'UM (ultimo miglio)
- Inserimento Ultimo miglio TFS – Dati Retributivi
- Question Time

**20/11/2024**

**h. 14:30 – 17:30**

### III° MODULO

#### CONSULTA L'ESPERTO... Domande Live





## DATE LEZIONI

## PASSWEB: GESTIONE POSIZIONE ASSICURATIVA



02/12/2024

h 9:00 – 11:00

### I° MODULO

#### ILLUSTRAZIONE DI TUTTE LE ATTIVITÀ

- Abilitazione e accesso area riservata

#### Attività dell'esecutore

- Controllo/inserimento/modifica/eliminazione periodi di servizio
- Controllo/inserimento/modifica provvedimenti  
computo/riscatti/ricongiunzioni

04/12/2024

h. 14:30 – 16:30

### II° MODULO

#### ILLUSTRAZIONE DI TUTTE LE ATTIVITÀ

#### Attività dell'esecutore

- Modifiche generalizzate
- Anticipo DMA
- Ultimo miglio

#### Attività del validatore

- Certificazione
- Approvazione

11/12/2024

h. 11:30 – 13:30

### III° MODULO

#### CONSULTA L'ESPERTO... Domande Live

In piattaforma gli utenti avranno a disposizione le **registrazioni degli incontri**, il **materiale informativo**, le **circolari di riferimento** e le **slide** con gli step di lavorazione per agevolare la comprensione e l'approfondimento dei temi trattati.